

# Bevölkerungsinformation

---

## Herzlich Willkommen!

Seedorf, 6. April 2022



# Begrüssung und Einleitung

- Info-Block Gemeinden
- Info-Block Isen AG
- Info-Block Kanton
- Fragen & Antworten
- Apéro



# Info-Block Gemeinden



# Info-Block Gemeinden

- Vergangenheit & Isleten heute
- Beurteilung & Grundhaltung des Gemeinderats Seedorf
- Beurteilung & Grundhaltung des Gemeinderats Isenthal
- Forderungen der Gemeinden
- Weiterer Prozess aus Gemeindesicht



# Vergangenheit

- Industrielle Entwicklung seit 1596
- Vom Eisenerz zum Sprengstoff
- Siedlungsbau
- Verkehrswege und ihre Entstehung
- Hoheitsrechte und Pflichten

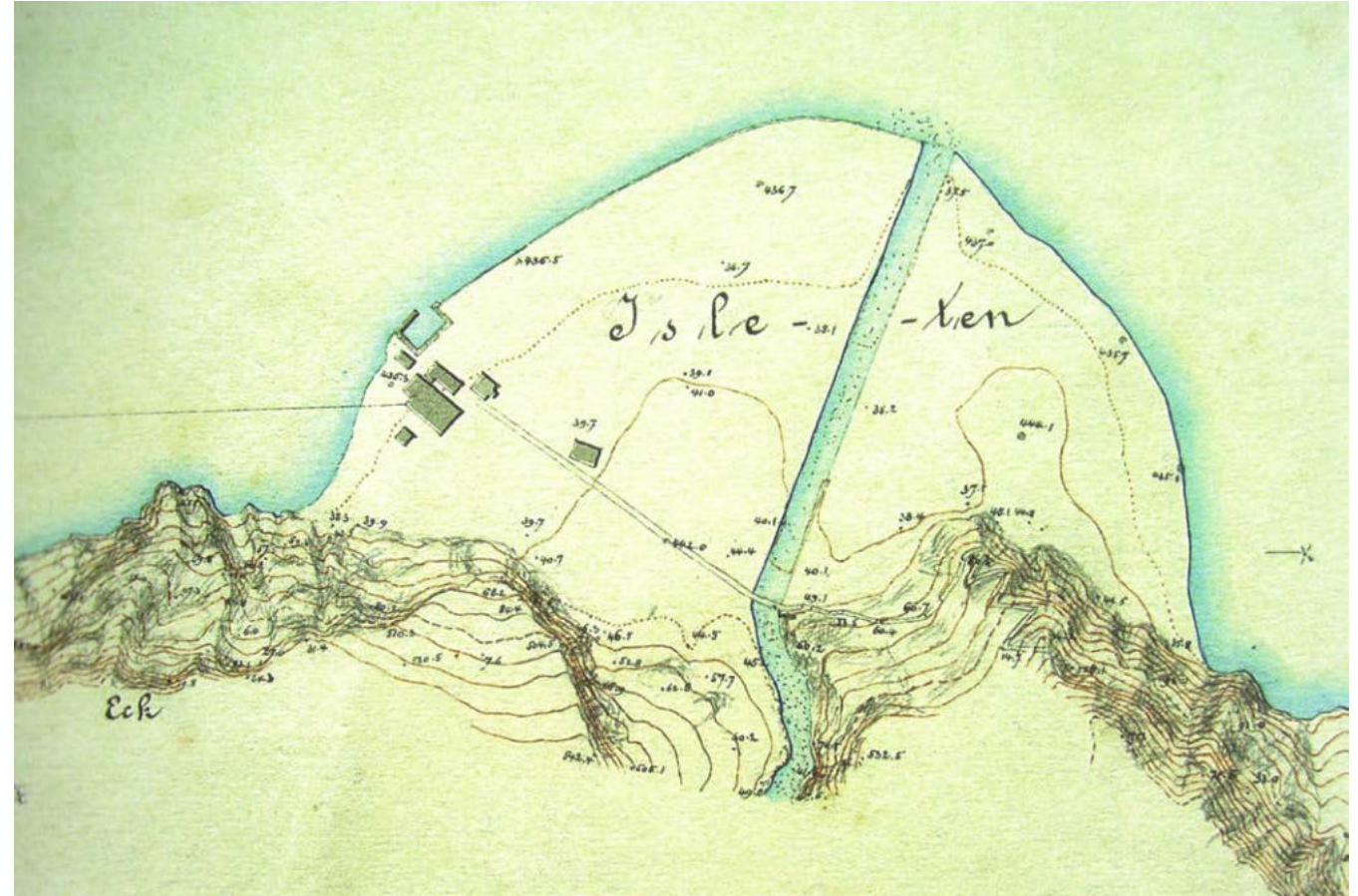


Bild: Kartenübersicht 1872



Bild: Isleten 1875

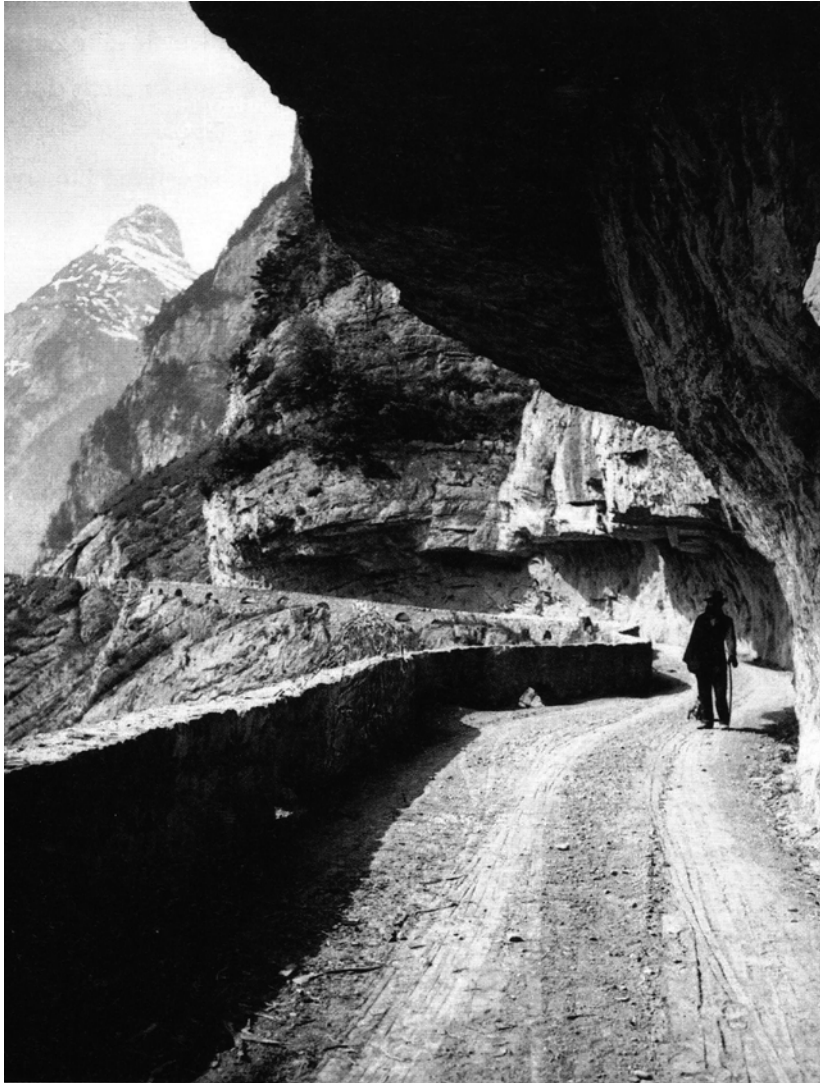


Bild: Isenthalerstrasse 1901

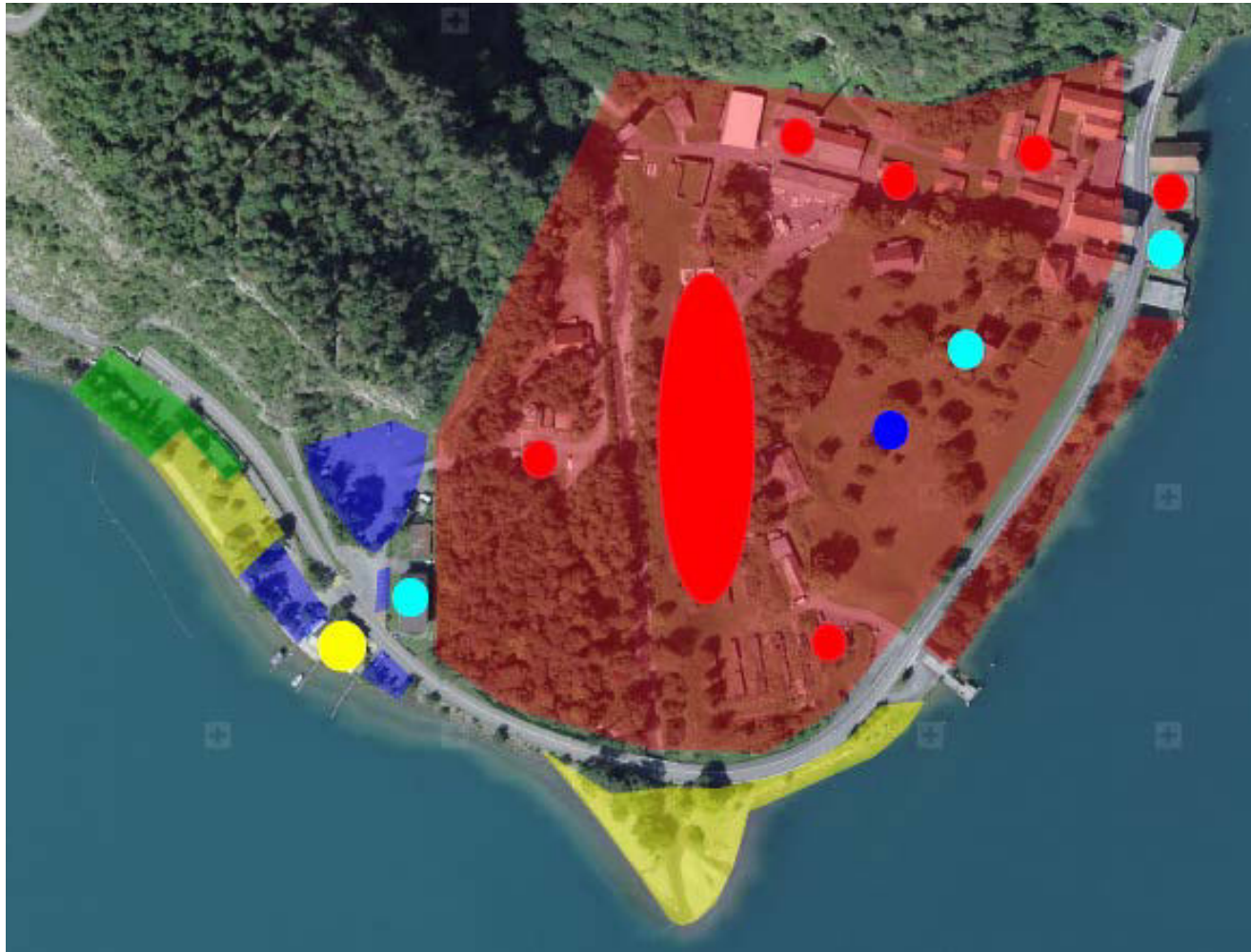


Bild: Eröffnung Verbindung Seedorf, 1950



Bild: Eröffnung Verbindung Seedorf, 1950

# Nutzung der Isleten heute



- Lagerplatz Holz
- Öffentlicher Seezugang, Naherholung
- Parkplätze, Stellplatz
- Nicht öffentlicher Bereich, Arealumzäunung
- Restaurant Seegarten
- Wohngebäude
- Grundwasserfassung
- Zwischennutzungen

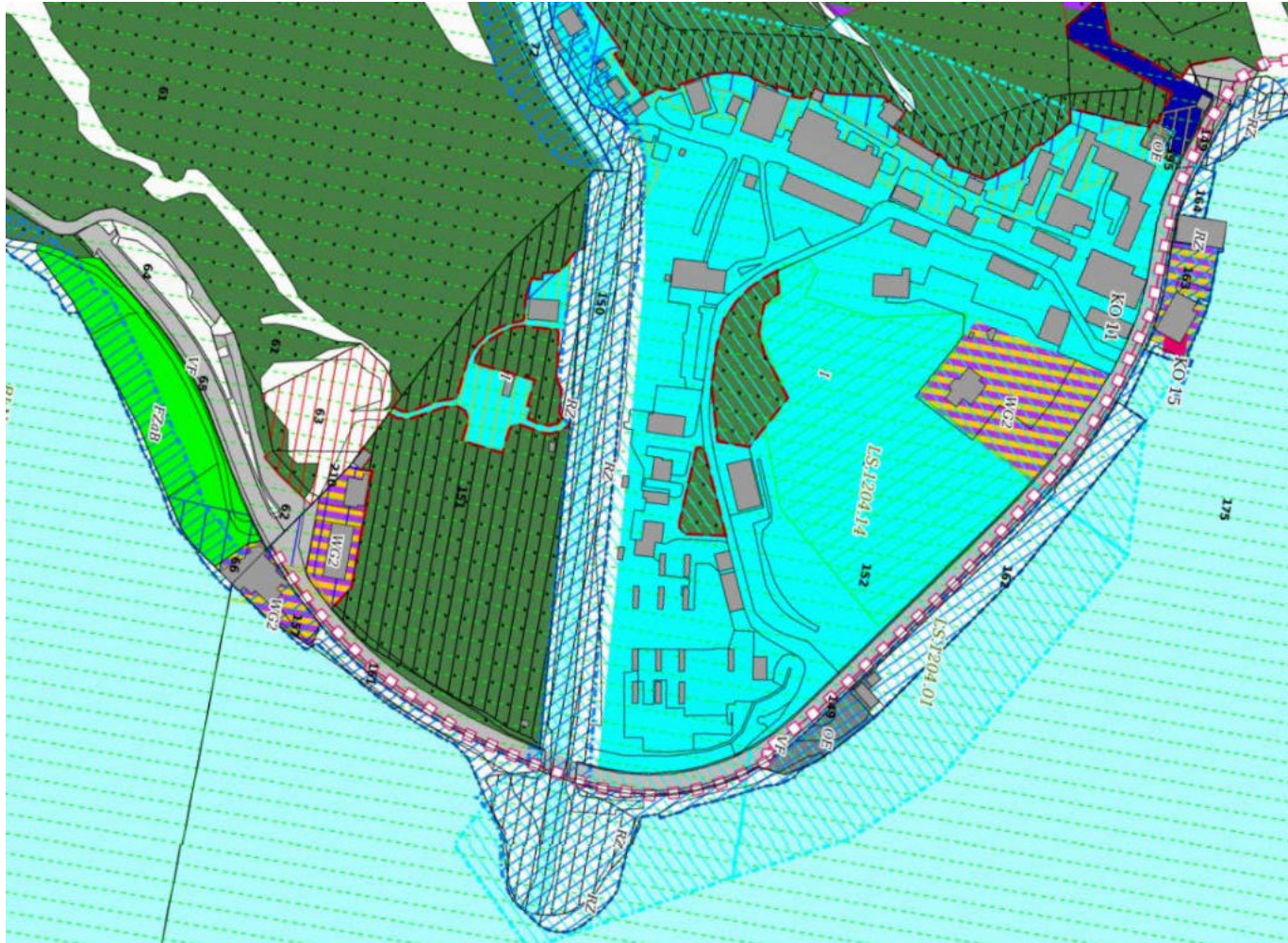


# Eigentumsverhältnisse



-  Korporation Uri
-  Kanton Uri
-  Privat
-  Isen AG
-  Gemeindegrenze Isenthal – Seedorf/Bauen



# Aktueller Nutzungsplan



-  122. Industriezone
-  131. Wohn- und Gewerbezone 2
-  161. Freihaltezone
-  441. Wald
-  432. Reservezone

# Altlasten



-  Belastet, nicht überwachungs-, sanierungsbedürftig
-  Belastet, überwachungsbedürftig

# Denkmalschutz und Schutzgebiete



# Beurteilung & Grundhaltung Gemeinderat Seedorf

- Unbefriedigende Ist-Situation
- 3 Szenarien
- Unumgängliche Transformation
- Mehr Chancen als Risiken
- Weitere Begleitung der Idee



# Beurteilung & Grundhaltung Gemeinderat Isenthal

- Arealentwicklung ist zwingend
- Touristische Entwicklung hat Priorität
- Sicherer Taleingang ist zentral
- Projektidee entspricht Potentialanalyse Urnersee
- Touristischer und ökonomischer Mehrwert für Isenthal

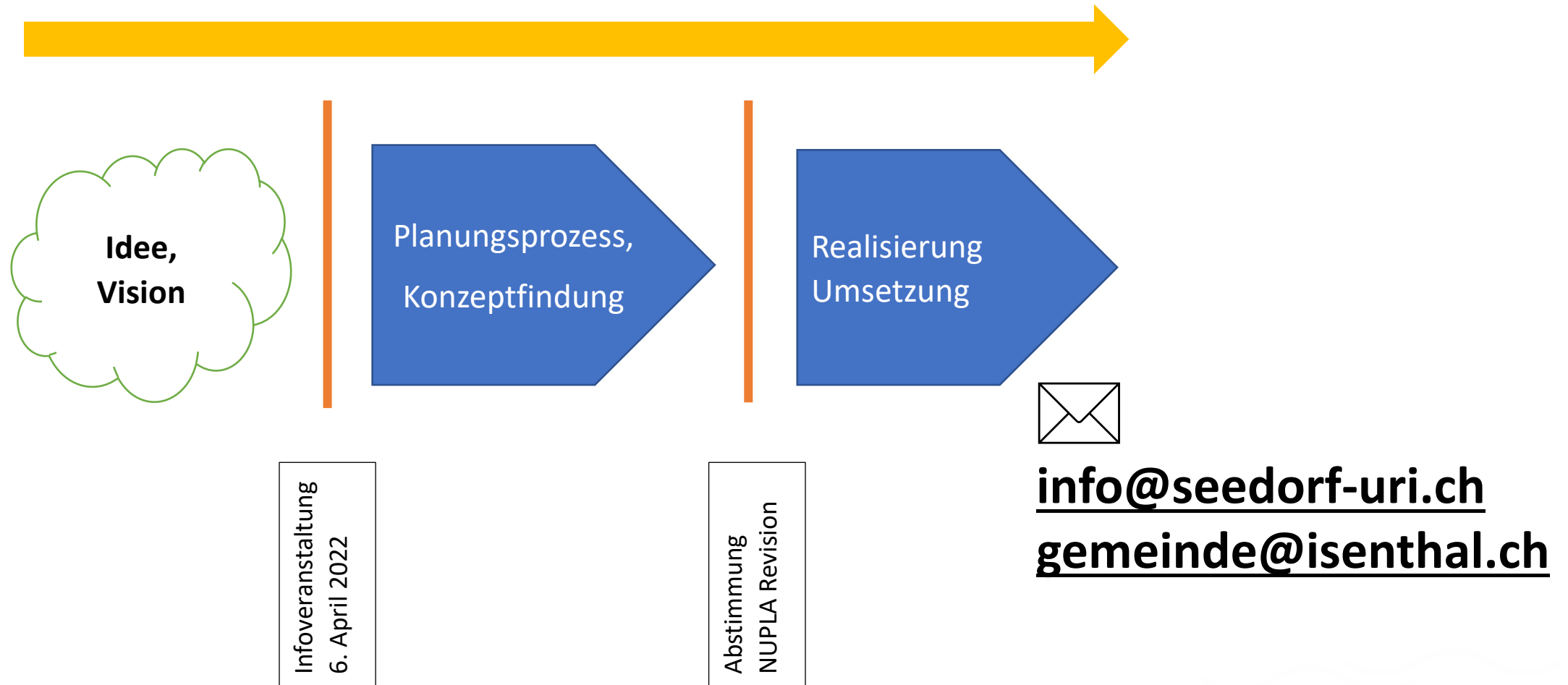


# Forderungen der Gemeinden

- Öffentlich zugängliche Uferzonen und Areale
- Gesamtkonzept in Absprache mit allen Eigentümern
- Verlegung der Kantonsstrasse
- Raum- und landschaftsverträgliche Bauten und Anlagen
- Ganzjahresbetrieb
- Ausbau öffentlicher Verkehr
- Verkehrsauswirkungen in Seedorf sind zu klären und Massnahmen umzusetzen



# Weiterer Prozess aus Gemeindesicht





# Info-Block Isen AG

- Samih Sawiris' Motivation für die Isleten
- Entstehung der Projektidee
- Projektziele & Projektidee
- Projektskizze
- Weiteres Vorgehen Projektentwicklung



# Meine Motivation für die Isleten

- Vorstellung und Einbindung Bevölkerung
- Warum ein Projekt am Urnersee?
- Offener Austausch und Fragen / Meinungen























# Entstehung der Projektidee

Okt 2020 Start mit Besichtigung der Isleten

Nov 2020 Erarbeitung der Projektidee / Skizze

Kontaktaufnahme mit Cheddite-Eigentümern, Verhandlungsstart

Dez 2020 Austausch mit Regierungsdelegation, Korporationsdelegation,  
Gemeindepräsidenten

Mai 2021 Austausch mit Umweltverbänden kantonale und national

Juni 2021 Austausch mit kantonalen Amtsstellen

Juli 2021 Einreichung der formellen Vorprüfung Lex Koller Dossier

Sept 2021 Detailverhandlungen mit Cheddite-Eigentümern

Recht kraftbescheinigung Lex Koller durch Kanton

Sicherstellung Altlastensanierung mit Finanzierungsgarantie

Finalisierung Kaufvertrag mit Cheddite-Eigentümern

- Dez 2021 Notarisierung des Kaufvertrages  
Somit ab 14.12.2021 ist die heutige Isen AG (S. Sawiris) Eigentümer  
aller Landparzellen der Cheddite  
Übernahme operativer Arealbetrieb und bestehendes Personal  
Informationsschreiben an Mieter; keine Vertragsänderungen  
ab Weihnachten 2021 handlungs- und kommunikationslegitimiert
- Jan 2022 Interne Vorbereitungen für die weiteren Prozesse und  
Startsitzungen mit Kanton und Gemeinden
- Feb 2022 Auftragserteilung für Plangrundlagen  
Planung der Bevölkerungsinformation
- HEUTE** Bevölkerungsinformation der Standortgemeinden Seedorf und  
Isenthal

# Projektziele

- Touristische Umnutzung der «brachliegenden» Cheddite-Parzellen
- Sanfter und geordneter Tourismus
- Uneingeschränkte Zugänglichkeit für die Öffentlichkeit
  
- Aufwertung Landschaft
  - Verlegung der Kantonsstrasse
  - Erweiterung und Aufwertung des Uferzugangs für **alle**
  - Renaturierung des Uferbereiches Isitaler Bach und See
  - Aufhebung der Bootsplätze im Uferbereich

# Projektidee

- Ein Hotel im 3/ 4-Sternesegment mit rund 50 Hotelzimmern
- Rund 100 hotelmässig-bewirtschaftete Wohnungen
- Verlegung jetziger Hafenterrasse ins Landesinnere
  - Zusätzliche Liegeplätze für Mietboote, Segelschule, Ruderboote und Besucher-Boote
- Gastro- und Einkaufslokalitäten
- Freizeitzone
- Integration Weg der Schweiz
- ÖV-Angebot Bus und Schiff erweitern
- Geordnete Parkplatzinfrastrukturen

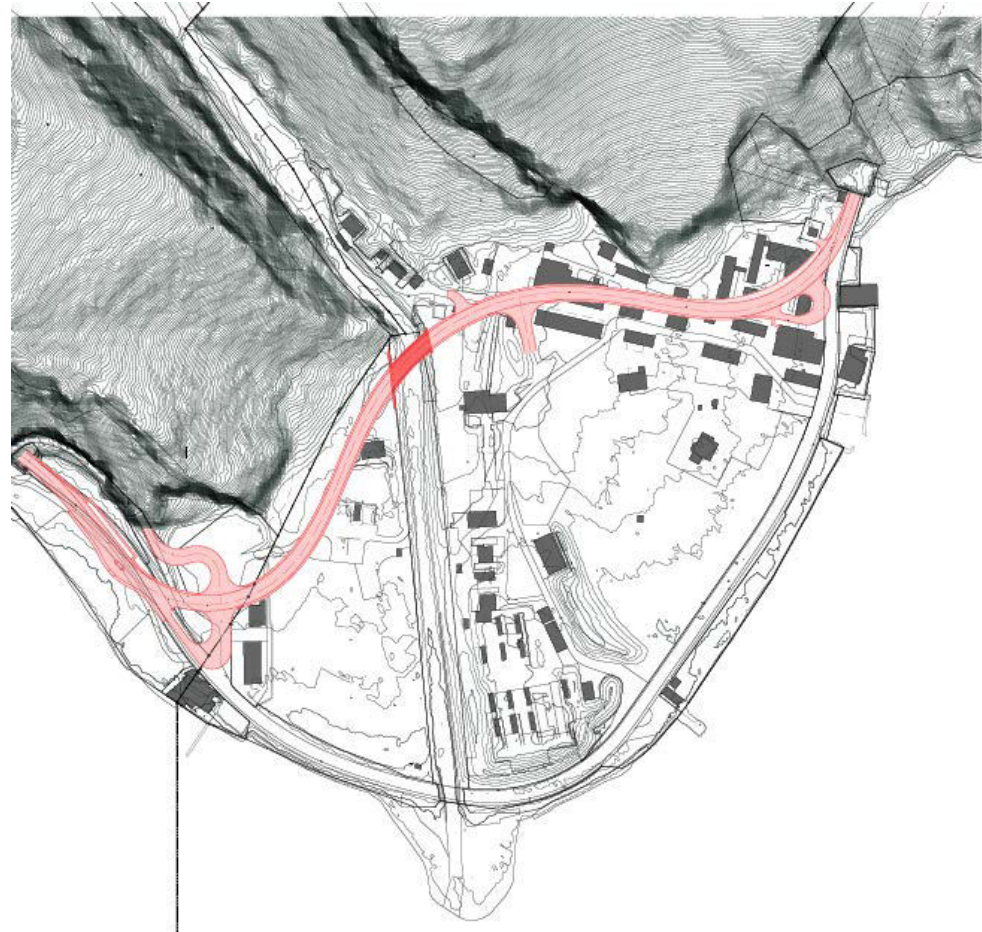


# Projektskizze: Strassenvarianten





# Projektskizze: Strassenvarianten





Gemeinde  
Seedorf



Gemeinde Isenthal  
Wo die Natur zuhause ist

isen<sup>ag</sup>



# Projektidee



# Ist-Situation vers. Projektidee



# Projektidee



# Ist-Situation vers. Projektidee



# Weiteres Vorgehen Projektentwicklung

- Aktuelle Nutzung und Praxis wird weitergeführt (Parkplätze, touristische Nutzung inkl. Verbindlichkeiten gegenüber Mieter/innen und Mitarbeitenden) .
- **Morgen** findet ein Austausch mit den Umweltorganisationen statt.
- Wie bereits im Januar 2022 gestartet, will die Isen AG die Projektentwicklung in enger Absprache und Einbindung aller relevanten Partnern vorantreiben.



# Info-Block Kanton

- Informationen zum Kantonalen Richtplanverfahren & weitere Verfahrensschritte
- Beurteilung & Grundhaltung der Urner Regierung





# Informationsveranstaltung Isleten

Daniel Furrer, Regierungsrat

Rollhockeyhalle Seedorf  
6. April 2022



# Bedeutung aus kantonaler Sicht

- **Tourismusschwerpunkt Urnersee (Richtplan)**
- **Landschaft von nationaler Bedeutung**
- **Naherholung und Freizeitsport**
- **Industriegeschichte des Kantons (Dynamitfabrik Alfred Nobel)**
- **Transformation der Industriebranche wird **unterstützt****

# Raumplanerische Verfahren

## 1. Kantonaler Richtplan

- Behördenverbindlich
- Langfristige Entwicklung
- Abstimmung der wesentlichen Interessen
- Rahmenbedingungen für Entwicklung des Projekts
- Prozess mit Miteinbezug Gemeinden, Bevölkerung, Umweltorganisationen und Interessenvertreter
- **Beschluss durch Landrat, Bundesrat**

### Kantonaler Richtplan

öff. Mitwirkung  
Regierungsrat  
Urner Landrat  
Bund



# Raumplanerische Verfahren

## 2. Nutzungsplanung Gemeinden

- Grundeigentümerverbindlich
- Parzellengenau
- Art und Mass der Nutzung
- Prozess mit Miteinbezug Bevölkerung, öffentliche Auflage
- **Beschluss durch Gemeindeversammlung**
- Detaillierte Festlegungen im Anschluss mit Quartiergestaltungsplan (QGP)

Siedlungsleitbild

Nutzungsplanung, BZO

öff. Mitwirkung

öff. Auflage

Gemeinde-  
versammlung

Regierungsrat



# Ziele und Anforderung des Kantons

- **Gesetzliche Grundlagen** Bund, Kanton, Gemeinden
- **Nachhaltigkeit:** wirtschaftlich, ökologisch, sozial
- Konkrete **Anforderungen:** Naturgefahren, Altlasten, Aufwertung Ufer See und Isentalerbach, Landschaftsschutz, Mobilität etc.
- **Rollenverständnis:** Koordinierte Verfahren, Kanton mit eigenen Zuständigkeiten (Kantonsstrasse, Uferbereiche etc.)
- Bericht Anforderungen Kanton > [www.ur.ch/isleten](http://www.ur.ch/isleten)



Gemeinde  
Seedorf



Gemeinde Isenthal  
Wo die Natur zuhause ist

isen<sup>ag</sup>

# Austausch und offene Diskussion



## Öffentlich zugängliche Informationen finden Sie hier

- Kanton Uri <https://www.ur.ch/isleten>
- Gemeinde Seedorf <https://www.seedorf-uri.ch/portrait/aktuelles>
- Gemeinde Isenthal <https://isenthal.ch/projekt-isleten>
- Isen AG <https://isenag.ch/>





Gemeinde  
Seedorf



Gemeinde Isenthal  
Wo die Natur zuhause ist

Isen<sup>ag</sup>

Besten Dank für Ihre  
Aufmerksamkeit.

