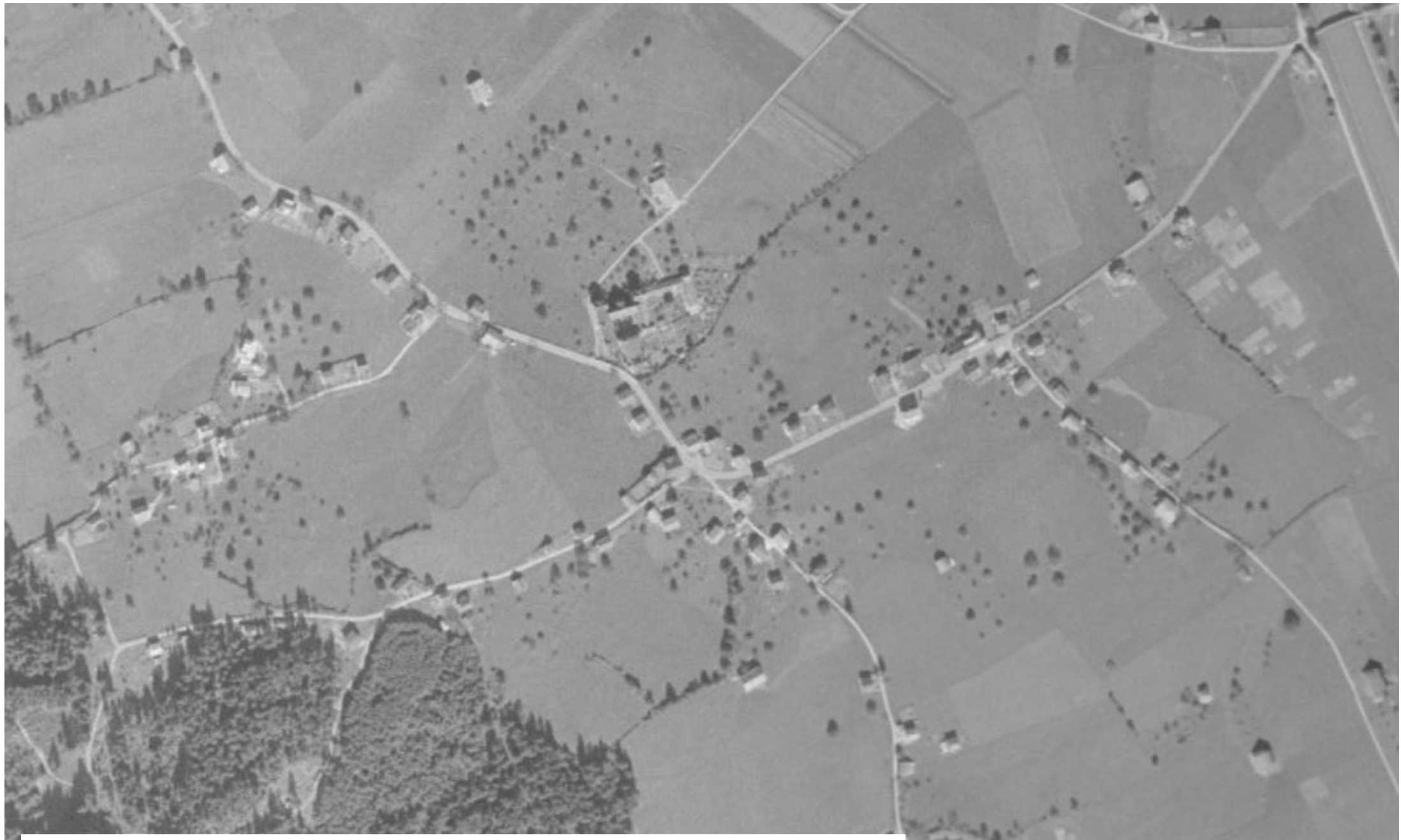


OSRI



ZENTRUMSENTWICKLUNG SEEDORF DIALOGVERANSTALTUNG BEVÖLKERUNG

27. Februar 2024





Ablauf

1. Begrüssung und Vorstellung Team
2. Vorgehensprozess Zentrumsentwicklung
3. Rückblick Phase 1 inkl. Erkenntnisse
4. Leistbild Zentrum: Handlungsfelder und Ziele
5. Dialog zu den Handlungsfeldern an Marktständen
6. Resümee und Ausblick
7. Feedback und Apéro

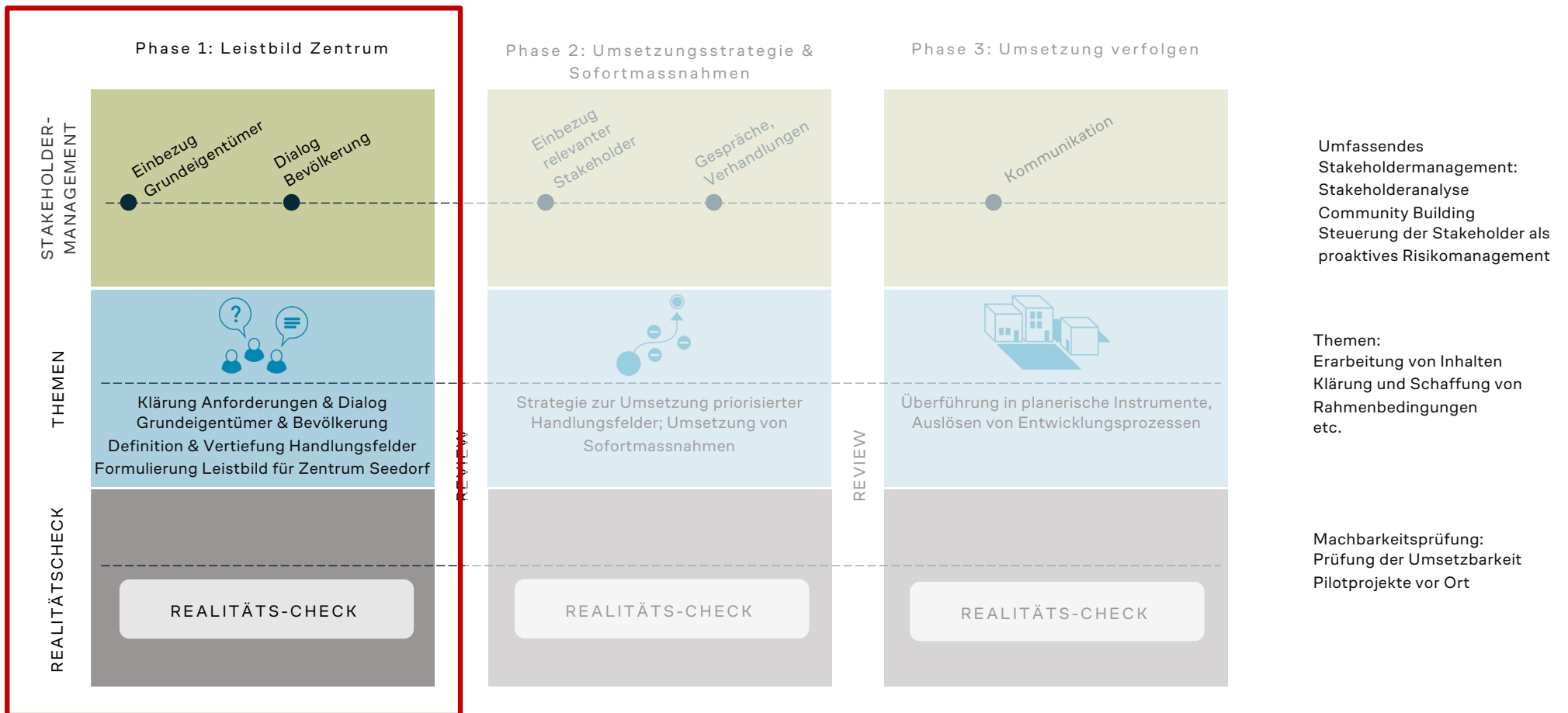
OSRI

Zielsetzungen der Dialogveranstaltung

- Ziele des Gemeinderates Seedorf zur Entwicklung und Stärkung des Zentrums sind bekannt.
- Die Anwesenden sind über den vergangenen Prozess und den **aktuellen Stand der Arbeiten** informiert.
- Die Bevölkerung wird **aktiv** in die Entwicklung des Zentrums involviert.
- Die Bevölkerung erhält die Möglichkeit, erarbeitete Ideen über die Handlungsfelder und deren Inhalte zu diskutieren und zu kommentieren.
- Projektleitung und Gemeinderat erhalten ein **Feedback** zu den Handlungsfeldern zur Finalisierung des Leistbilds sowie Ausarbeitung der Umsetzungsstrategie.

OSRI

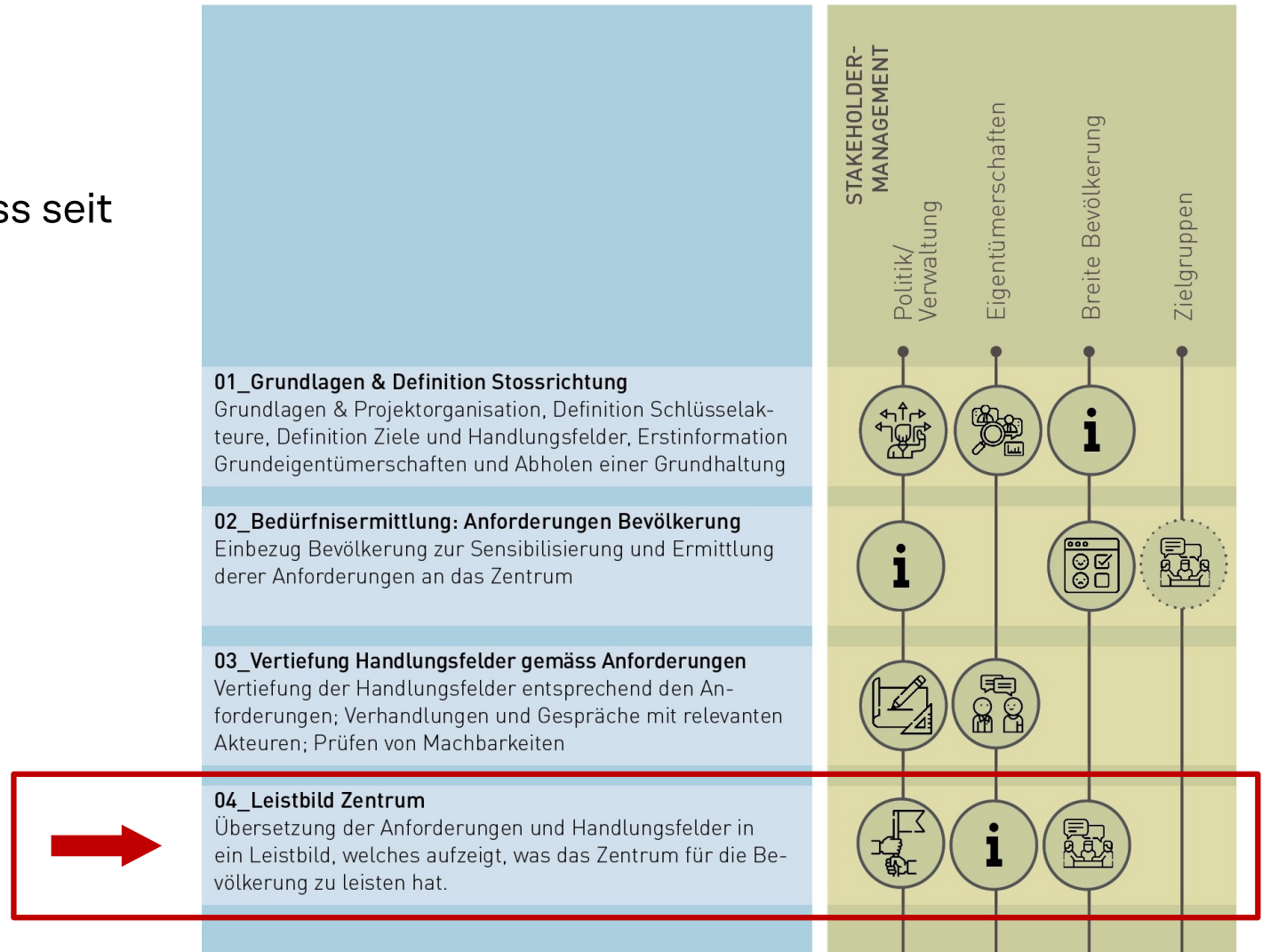
Vorgehensprozess Zentrumsentwicklung



OSRI

Phase 1

Laufender Prozess seit Herbst 2022

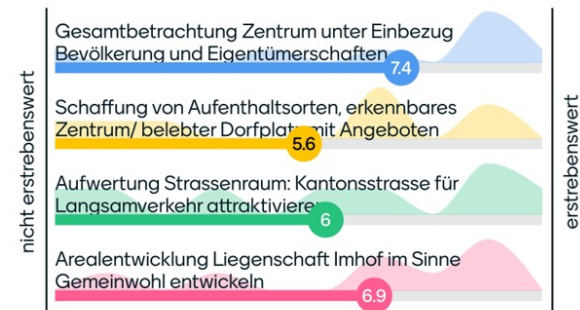
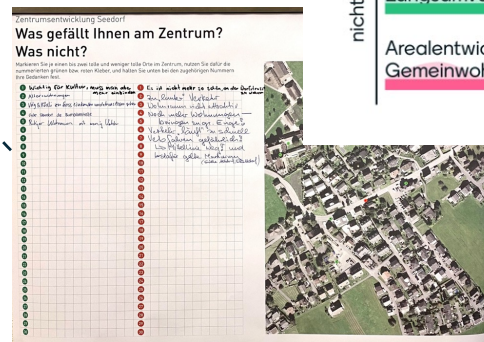


Rückblick

Räumliche
Analysen
Sept. 2022



Infoanlass
Eigentümer
Nov. 2022



Rückblick

Gespräche
mit
Schlüssel-
eigentümer
2023

Befragung
Eigentümer
Dez. 2022



- U. a. benachbarte Grundeigentümerschaften Areal Imhof
- Einbezug Kanton als Eigentümer der Strasse

Rückblick

Befragung
Bevölkerung
Mai 2023

- Rund 300 Teilnehmende (nur wenig unter 20-Jährige)
- Einschätzungen Angebote und Nutzungen Zentrum
- Detaillierte Rückmeldung zu den sechs eingebrachten Stossrichtungen sowie ersten Ideen



Zentrumsentwicklung Seedorf: Bevölkerungsumfrage

Infos und Datenschutz

Schön, dass Sie mitmachen. Für die Umfrage brauchen Sie zirka 10 - 15 Minuten.

Mit der Teilnahme an dieser Umfrage stimmen Sie zu, dass Ihre Angaben zur Auswertung anonymisiert im Rahmen der Dorfzentrumentwicklung verwendet werden dürfen. Wir starten mit ein paar Einstiegsfragen.

Teil 1: Einstiegsfragen



Wenn in der nachfolgenden Umfrage von «Dorfzentrum» die Rede ist, dann ist der gelb umrandete Teil von Seedorf gemeint.

Stimmt für Sie der gewählte Perimeter als «Dorfzentrum von Seedorf»?

- Ja
- Nein

Sechs Stossrichtungen

- Arealentwicklung Imhof
- Schaffung Begegnungsorte
- Aufwertung Dorfstrasse
- Schaffung Wohnraum im Zentrum
- Aufwertung Plätzli
- Beitrag zur ökologischen Nachhaltigkeit

OSRI

Auswertung Stossrichtung Arealentwicklung Grundstücke Imhof

Eine Arealentwicklung «Seedorf Zentrum» in den nächsten 10 Jahren wird von den Befragten unterstützt.

Dabei gibt die Mehrheit der Befragten an, dass die Schaffung von «altersgerechten Wohnungen» und der «Umzug der Gemeindeverwaltung in einen Neubau» weiterzuverfolgen oder eher weiterzuverfolgen sind.

Bei der Schaffung von Gewerbe- und Büroräumen gehen die Meinungen am stärksten auseinander.

OSRI

Auswertung Stossrichtung Schaffung eines Begegnungsortes / Plätzli

Die **Schaffung eines Begegnungsortes mit Sitz- und Spielmöglichkeiten und einer WC-Anlage** wird von den Befragten **unterstützt**.

Die **Aufwertung des Plätzlis** wird von den Befragten **unterstützt**.

Ideen aus der Bevölkerung zur **Aufwertung des Plätzlis** sind mehr **Sitzgelegenheiten** (evtl. mit überdachtem Bereich), eine **öffentliche WC-Anlage** und einen **Brunnen**. Es ist ein Anliegen, dass in diesem Zusammenhang auch die **Sicherheit der Schulkinder** verbessert wird.

Zu denken gibt die eher **schwierige Lage** für einen Begegnungsort **umgeben von Strassen**.

OSRI

Auswertung Stossrichtung Dorfstrasse

Eine allgemeine Aufwertung des Strassenraumes wird von den Befragten unterstützt.

Die Schaffung von durchgängigen sicheren Trottoirs und Velowegen sind eindeutig zu verfolgen. Gefolgt von den Massnahmen «Neuer Belag zur Lärmreduktion» und «Optimierung Sichtweiten».

Die Begrünung des Strassenraums und die Temporeduktion wird von der Mehrheit ebenfalls zum (eher) weiterverfolgen eingestuft, polarisieren jedoch stärker als o. g. Massnahmen.

Am stärksten polarisiert die Reduzierung von oberirdischen Parkplätzen.

OSRI

Essenz aus der Bevölkerungsumfrage

- **Grundsätzlich hohe Zustimmung** zu den potentiellen **Stossrichtungen**
- Die **Mehrheit** der Befragten ist der **Meinung**, dass das **Dorfzentrum bereits mit wenig Veränderung an Attraktivität gewinnen kann.**
- Ein **klares Angebotsdefizit** wird in den **Bereichen Aufenthalt, Begegnung und Spiel** gesehen.
- **«Wohnen im Alter» ist wünschenswert**; Nutzungskonflikt Kombination altersgerechte Wohnungen und Spielplatz (Areal Imhof)
- **Beschränkte Platzverhältnisse** im Strassenraum für (Aufwertungs-) Massnahmen.

Rückblick

Klausur
Gemeinderat
August 2023

Vertiefung
Handlungs-
felder
Herbst 2023

Richtungsentscheid im Umgang mit Erkenntnissen und Verabschiedung Handlungsfelder zur Stärkung des Zentrums:

- Arealentwicklung «Imhof»
- Strassenraum
- Aufwertung Plätzli
- Entscheid Verzicht Umfahrung Zentrum



- Weiterführende Gespräche (u. a. mit Grundeigentümerschaften, Kanton)
- Machbarkeitsprüfung «Zentrum»
- Betrachtung Strassenraum durch Studierende

Leistbild
Zentrum

Dialog
Bevölkerung

OSRI

Leistbild
Zentrum

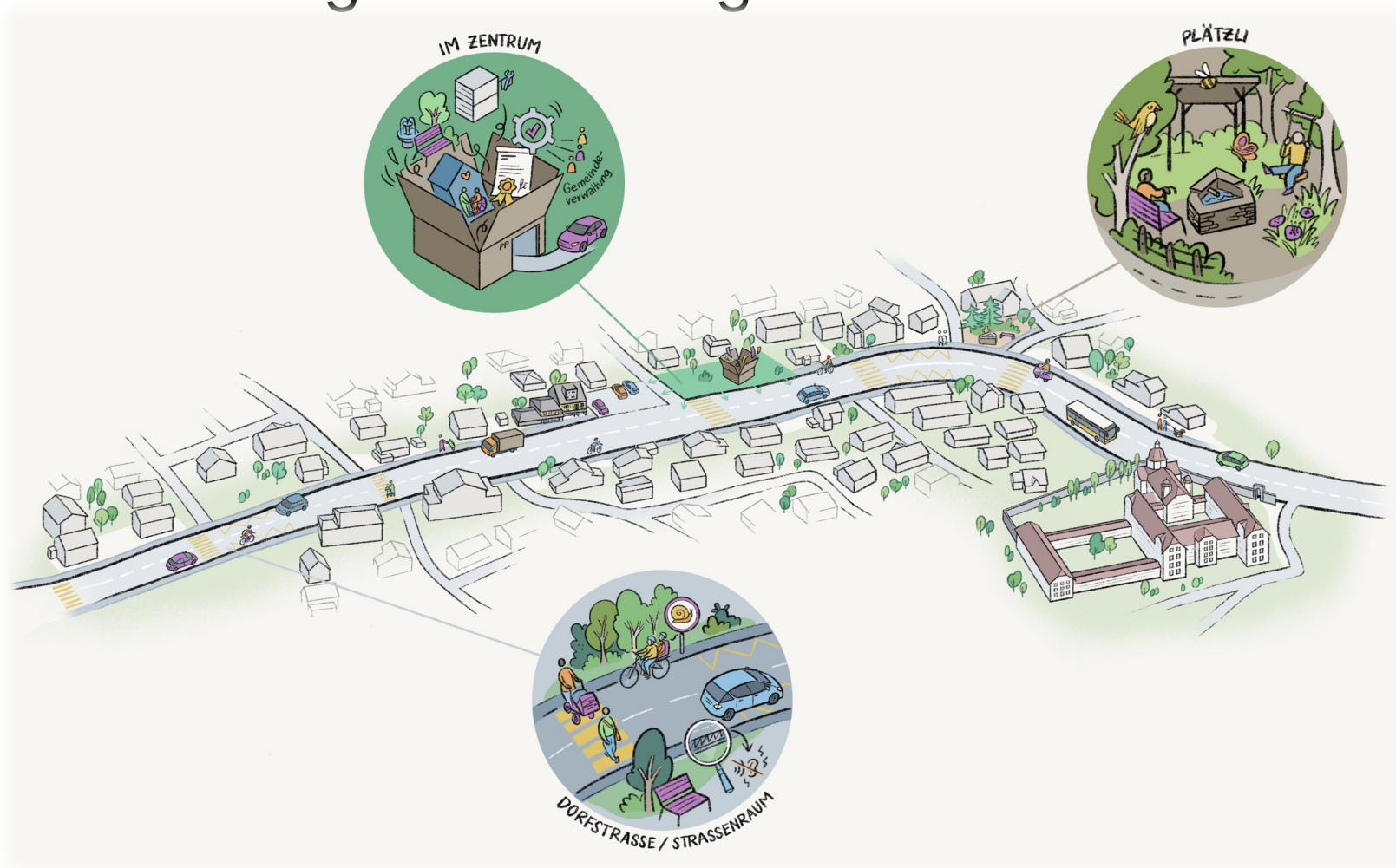
OSRI

Was muss das Zentrum in Zukunft leisten?

- Das Zentrum hat eine **belebte öffentliche Mitte** zu sein, als Ort des sozialen und kommerziellen Austausches.
- Die Dorfstrasse ist eine **sichere und verkehrsberuhigte Ortsdurchfahrt**. Entlang der Strasse gibt es **punktuell Orte mit hoher Aufenthaltsqualität** und Mehrwerten für Mensch, Flora und Fauna.
- Das Zentrum verfügt über **attraktive Begegnungsorte (innen und aussen)** für alle Anspruchsgruppen. Diese fördern die Vernetzung der Bevölkerung sowie deren Identität mit dem Zentrum.
- Das Zentrum sorgt für einen **sicheren Fuss- und Veloverkehr**.
- Das Zentrum leistet einen Beitrag zur ökologischen Nachhaltigkeit und trägt zur **Hitzeminderung** bei.

OSRI

Die drei Handlungsfelder zur Umsetzung der Leistungen



IM ZENTRUM

OSRI



- Gemeindeverwaltung
- altersgerechte und bezahlbare Mietwohnungen
- Publikumsorientiertes Erdgeschoss
- Einstellhalle

PLÄTZLI

OSRI



- Steigerung der Attraktivität für Mensch, Flora und Fauna

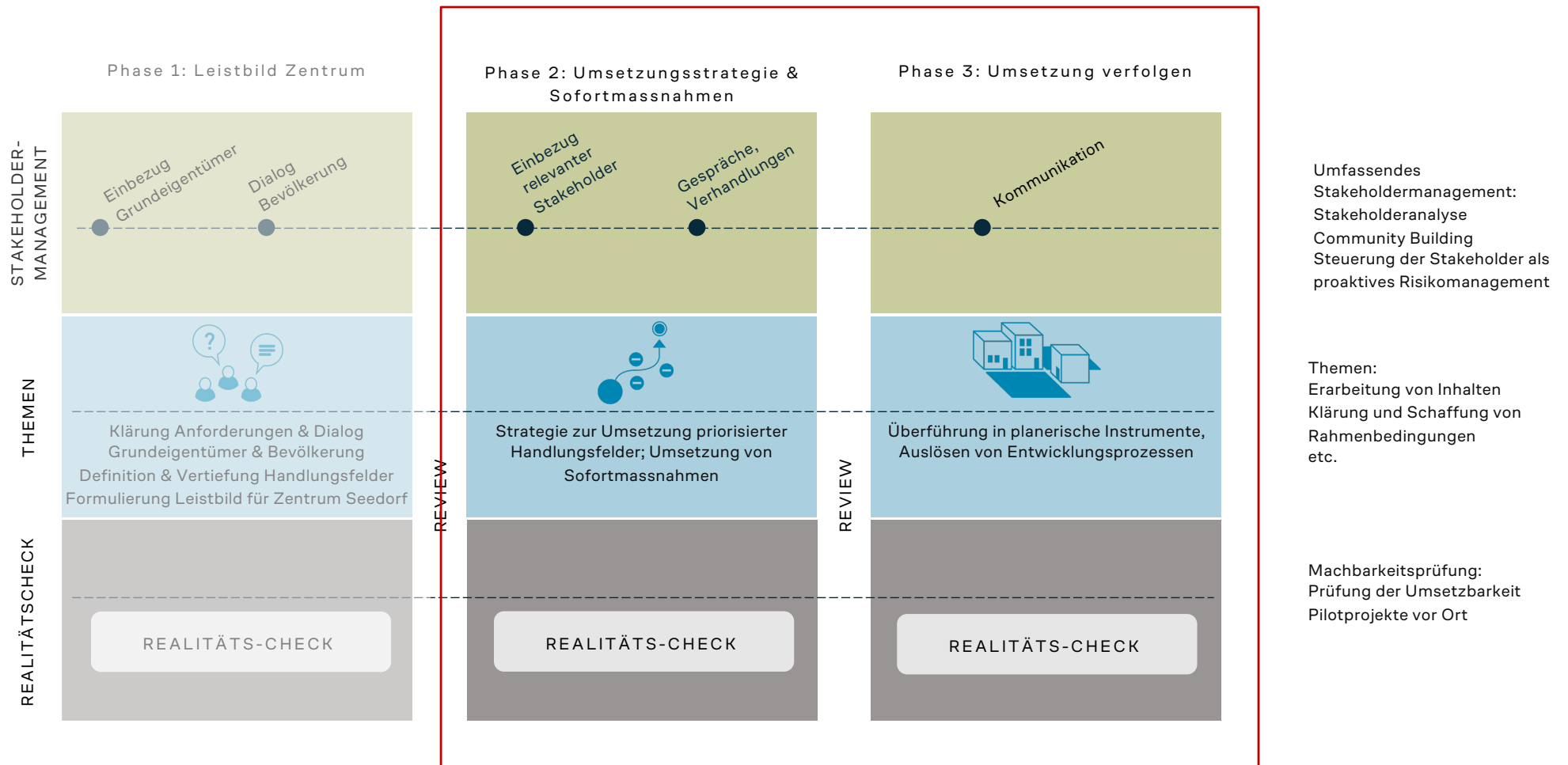
OSRI



- Dialog mit Kanton
- Steigerung Sicherheit Fuss- und Veloverkehr
- Lage Bushaltestellen
- Berücksichtigung MIV
- Support Studierende OST

OSRI

Vorgehensprozess Zentrumsentwicklung



OSRI



Dialog
Bevölkerung

Ausblick

- Finalisierung Leistbild aufgrund Rückmeldungen aus dem heutigen Anlass
- Weiterverfolgen der Umsetzung der drei Handlungsfelder

OSRI

Herzlichen Dank für Ihre Aufmerksamkeit